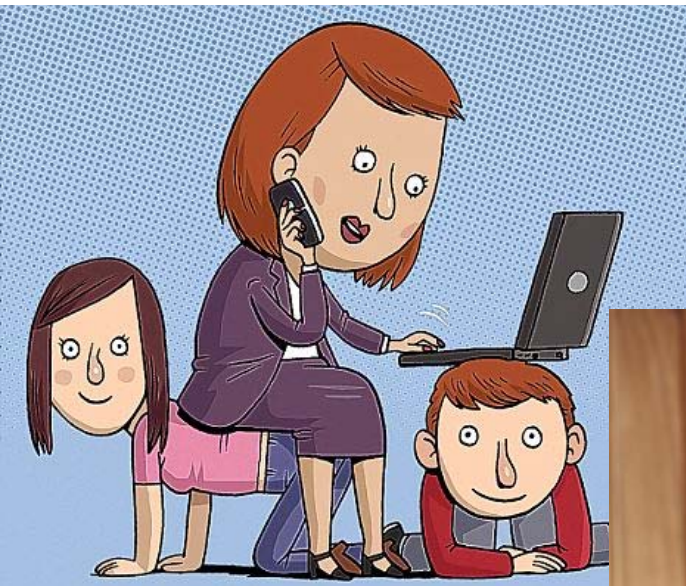


Kui tool torgib ja laud on liiga kõva

Triin Tõnsing
Danske Bank

EMMELIIN ehk kuidas töötajate isiklikud ja ettevõtte ärilised eesmärgid kokku viidi



Kuidas ikkagi torkiv tool pehmemaks muuta...

- Valgustus, müra, kliima, töökoht
- Küsitlesime kõiki töötajaid
- Üle 100 tähelepaneku, milledest enamus leidsid lahenduse
- Töötajate teadlikkuse ja vastutuse tõstmine

